

HAARLEM SCH OTER KWAR TIER

17 stadswoningen
12 herenhuizen
7 eengezinswoningen
22 koopappartementen



EIGENZINNIG WONEN IN HAARLEM

HAARLEM SCH OTER KWAR TIER



Inhoudsopgave

Aantrekkelijk Haarlem	8
Locatie	10
Parkeren, fietsenstalling en berging	14
De groene scheg	17
7 eengezinswoningen	18
Interview architect Arons en Gelauff	22
17 stadswoningen	24
12 herenhuizen	28
Type G	30
Type H/I	34
22 appartementen	38
Type U	44
Type V	46
Type W	50
Type X	54
Type A	58
Type AA	60
Type B	62
Type C	64
Type D	66
Type N	68
Type O	70
Type P	72
Type Q	74
Homestudios	80
Keuken	82
Sanitair en tegelwerk	84
Contact en verkoopinformatie	87



HAARLEM SCHOTERKWARTIER



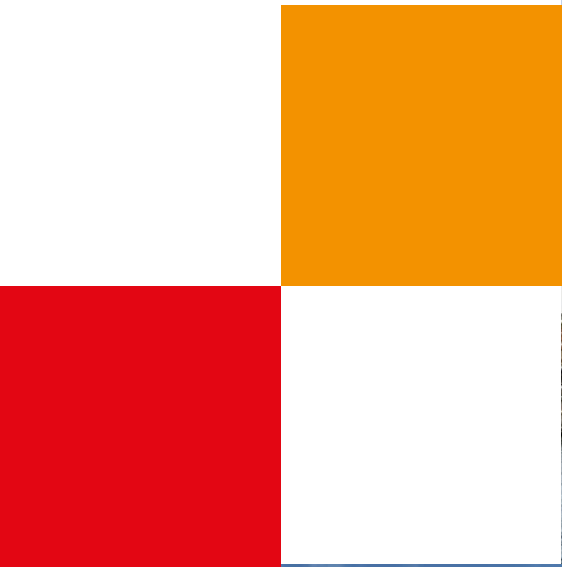
17 STADSWONINGEN,
12 HERENHUIZEN,
7 EENGEZINSWONINGEN EN
22 KOOPAPPARTEMENTEN IN
HAARLEM-NOORD

Je vindt Schoterkwartier in Haarlem, één van de meest groene steden van Nederland. De naam 'Schoterkwartier' herinnert aan de jaren twintig van de vorige eeuw waarin het grondgebied van de gemeente Schoten werd toegevoegd aan de gemeente Haarlem. Nog steeds is de dorpskern van Schoten zichtbaar en is de naam Schoten binnen Haarlem goed bekend.

Schoterkwartier krijgt steeds meer vorm. Na de eerdere realisatie van 34 eengezinswoningen in eerste fase wordt dit stukje Haarlem in de tweede fase compleet gemaakt door een goede mix aan duurzame woningen en appartementen. Na gereedkomen van de woningen in de tweede fase is Schoterkwartier compleet.







Aanbod koopwoningen

Dit plandeel biedt een aantrekkelijk en gevarieerd woonprogramma. Er komen 22 koopappartementen in de woontoren aan het Spaarne met daaraan grenzend 12 herenhuizen. Daarnaast worden er 7 eengezinswoningen en 17 stadswoningen aan het groene binnengebied ontwikkeld.

Voor wie

Schoterkwartier biedt dus een grote variatie aan woningtypen waarbij goed is nagedacht over wooncomfort, indeling en buitenruimte – en daarmee dus ideaal voor de diverse soorten bewoners en de meest uiteenlopende woondromen. Zo zijn de ruime stadswoningen en de gezellige maisonnettes perfect voor gezinnen. Appartementen zijn er in diverse woonoppervlakten. De hoogstgelegen appartementen hebben, naast een grote woonoppervlakte en de extra buitenruimte, een prachtig uitzicht over de stad. Tenslotte is er het meer dan royale penthouse dat met maar liefst drie balkons én een ruim bemeten dakterras garant staat voor adembenemende vergezichten in alle windrichtingen. Dus hoe je ook wilt wonen, hier vind je je thuis. En dat in de nabijheid van het stadscentrum van Haarlem!

Architectuur

Klaus + Brandjes tekende voor de 7 eengezinswoningen. Arons en Gelauff architecten is de ontwerper van de herenhuizen, stadswoningen en de appartementen. Centraal staat een slanke woontoren die links en rechts wordt geflankeerd door stadswoningen van drie en vier woonlagen. Opvallende balkons geven fijne buitenruimten

voor alle bewoners. De stadswoningen en herenhuizen in het project hebben ruime terrassen boven de half open stallingsgarage. Het parkeren van auto's en fietsen vindt plaats in deze parkeervoorziening op de begane grond, welke in het midden van het project tussen de bebouwing en het groen is opgenomen. De woontoren wordt 17 verdiepingen hoog.

Schoterkwartier krijgt een expressieve vormgeving waarin ritme, schuine lijnen en bijzondere dakvormen met elkaar zorgen voor een herkenbaar en fraai beeld.

Duurzaamheid

De woningen worden niet aangesloten op het aardgasnetwerk (gasloos). De woning wordt voorzien van een moderne vloerverwarming die ook kan koelen. In de zomer zorgt deze voor een koel binnenklimaat. De capaciteit van de koeling is uitgewerkt om de binnentemperatuur enkele graden beneden de buiten temperatuur (zomers) te kunnen regelen.

Keuken, badkamer en sanitair

De keuken van elke woning of appartement wordt standaard uitgerust met inbouwapparatuur van Siematic of Bruynzeel. Ook worden de woningen opgeleverd met sanitair en tegelwerk. Kopers stellen hun favoriete keuken en badkamer zelf samen in het Homestudios experience center.

Aantrekkelijk Haarlem

De rijke geschiedenis van Haarlem gaat terug naar de 10e eeuw. De stad heeft altijd een enorme aantrekkingskracht gehad op kooplieden, kunstenaars en recreanten. En dat is nog steeds zo: Haarlem heeft heel veel te bieden. Zo vind je er misschien wel de beste winkelstraten van het land en de gezelligste pleinen vol cafés en restaurants.

Straten, pleinen en hofjes

Het bruisende stadshart van Haarlem wordt gevormd door een doolhof van straten, knusse steegjes en prachtige doorkijkjes. Shopliefhebbers zullen zich zeker vermaken in de Gouden Straatjes vol boetiekjes en speciaalzaken. Maar welke straat je ook inslaat, de kans is groot dat je op een van de beroemde Haarlemse pleinen uitkomt. Centraal in de binnenstad vind je de Grote Markt, één van de mooiste pleinen van Europa. Het plein wordt omringd door cafés, restaurants en de indrukwekkende Grote of Sint-Bavokerk. Ook gezellig zijn de Botermarkt en het Houtplein, met hun eettentjes en kroegen. Meer verscholen liggen de beroemde Haarlemse hofjes, zoals het Hofje van Oorschot en het prachtige Hofje van Bakenes. De meer dan 40 hofjes vormen oases van rust in de dynamische stad en zijn zeker ook een bezoek waard.





Stad van cultuur

Op cultureel vlak is er in Haarlem genoeg te beleven: de stad heeft een enorm hoge museumdichtheid. Wereldberoemd is het Frans Hals Museum, gewijd aan een van de beroemdste Haarlemse schilders en zijn tijdgenoten. Ook het Teylers Museum, dat geheel in het teken staat van wetenschap, ontdekkingen en historie, is zeker een bezoekje waard. Daarnaast vind je in Haarlem het Draaiorgelmuseum met een indrukwekkende collectie draai- en showorgels, een Kathedraalmuseum, het Vervoermuseum en een Archeologisch Museum. Maar eigenlijk is de binnenstad van Haarlem zélf al een groot openluchtmuseum: kuierend door het gezellige stadshart wandel je zó de Gouden Eeuw binnen.

Er op uit

Wil je even de stadse drukte uit? In Haarlem en omgeving is het makkelijk om tot rust te komen. Het Spaarne, de veelbezongen rivier die Haarlem in tweeën snijdt, is de perfecte ambiance voor een boottocht. Op Mooie Nel, de recreatieplas tussen Haarlem en Spaarndam, kun je eindeloos varen, subben of vissen. En heb je zin in een lange wandeling? Binnen een paar minuten sta je in de eindeloze natuur van nationaal park Zuid-Kennemerland.

Perfect bereikbaar Haarlem

De ligging van Haarlem is eigenlijk ideaal: vanuit de stad reis je met de trein of de auto snel en gemakkelijk naar Amsterdam, Leiden of Alkmaar. Daarnaast zit je vlak bij de kust: het strand van Bloemendaal en Zandvoort liggen op fietsafstand.

Locatie

Het nieuwe woongebied Schoterkwartier is gelegen in het zuidelijke deel van de Indische buurt in Haarlem en ligt aan het Spaarne, nabij de Waarderbrug. Het terrein wordt verder omsloten door de Transvaalstraat aan de zuidzijde en de Delistraat aan de westzijde.

Centraal gelegen

Schoterkwartier is goed bereikbaar. Amsterdam ligt om de hoek en binnen enkele autominuten draai je de snelweg A9 op. Tevens bestaat er een goede verbinding van en naar het centrum van Haarlem. Deze verbinding is vooral gebaseerd op bus- en fietsverkeer. Dit om voor de korte afstand het gebruik van de auto te minimaliseren. Met de fiets sta je in mum van tijd in het centrum. Pak je liever het openbaar vervoer? Geen probleem: bushaltes Zaanenstraat en Waarderbrug zijn vlakbij.

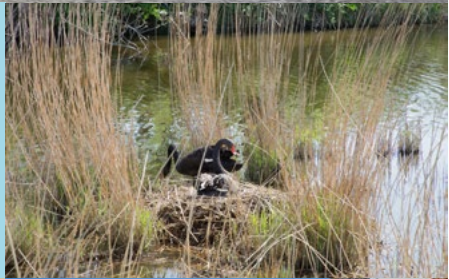
Alles wat je nodig hebt

Alle gewenste dagelijkse voorzieningen (supermarkt, kinderopvang, basisonderwijs en sport- en recreatiefaciliteiten) liggen in de nabijheid. Voor de nodige stadse dynamiek fiets je vanaf Schoterkwartier in een paar minuten naar het centrum van Haarlem en daar is genoeg te beleven. Meer dan eens werd Haarlem uitgeroepen tot beste winkelstad van Nederland. Vedrer vind je hier de gezelligste cafés en restaurants of prachtige musea. Met diverse nachtclubs, theaters, poppodia, filmhuizen en bioscopen heeft ook het uitgaansleven genoeg te bieden. Liever uitwaaien aan het strand? In een mum van tijd sta je middenin de duinen van Zandvoort.





VAN HET ENE
UITZICHT NAAR
HET ANDERE



SHOP 'TILL YOU DROP
IS GEEN PROBLEEM







- Eensgezinswoningen
- Stadswoningen
- Herenhuizen 3-laags
- Herenhuizen 4-laags
- Woontoren



Parkeren, fietsenstalling en berging





Parkeren

De eengezinswoningen aan het Papoeaplein hebben een eigen parkeerplaats achter de woning op mandelig terrein. Dit houdt in dat op dit terrein alleen bewoners of bezoekers van bewoners mogen parkeren. Het mandelig terrein is een terrein dat in eigendom is van de eigenaars van de aangrenzende woningen. Dit betekent dat de kosten voor het beheer en onderhoud voor rekening is van de betrokken eigenaren.

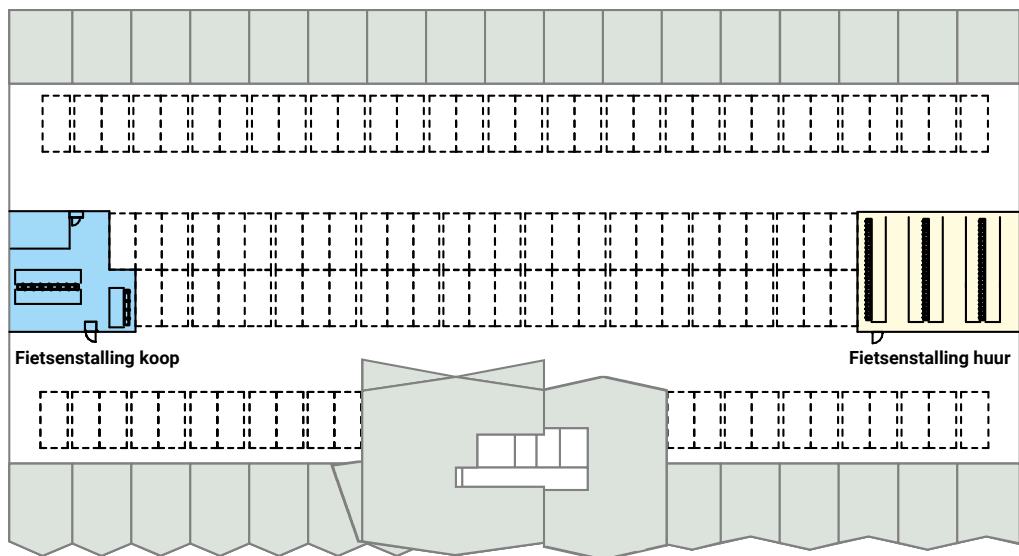
Voor de appartementen, stadswoningen en herenhuizen is er een gezamenlijke stallingsgarage op de begane grond. Deze biedt ruimte meer dan 100 auto's. Vanuit de parkeergarage neem je gemakkelijk de inpandige lift of trap naar je appartement. Bij de stadswoningen en herenhuizen bevindt de parkeerplek zich aan de achterzijde de woning waardoor je na parkeren gemakkelijk direct je woning betreedt.

Fietsenstalling

Je fiets parkeer je veilig en droog in de gemeenschappelijke fietsenberging op de begane grond. Gemak dient de mens.

Berging

Extra spullen berg je gemakkelijk op in je inpandige berging of in je eigen externe berging. Zowel de stadswoningen als de in de toren gelegen appartementen beschikken over een eigen inpandige berging.





Afbeelding dient slechts ter inspiratie



De groene scheg

Aan de westzijde van het bouwblok bevindt zich de Groene Scheg: een ecologisch waardevolle ontmoetingsplek met toekomstgerichte beplanting en waterberging. Met een groot oppervlakte aan groen, diverse bomen, een park en een speelplaats dient deze verblijfsplek als dé schakel binnen de bestaande groenstructuren van de stad Haarlem.

Dankzij de grote variatie in bomen en planten, zal de biodiversiteit en ecologie in dit gebied worden versterkt. Denk onder andere aan de aantrek van verschillende dieren, zoals bijen, vlinders en vogels. Dit is overigens niet het enige aspect dat de Groene Scheg bijzonder maakt. Zo wordt deze ingericht als groene wadi, waarmee een waterbergende voorziening wordt gerealiseerd. Een unieke combinatie van een groene omgeving, een veilige speelplek voor kinderen en een ecologische waterberging. Dát is de Groene Scheg.



7 eengezinswoningen

Papoeaplein



Kenmerken

Aantal woningen: 2 hoek- en 5 tussenwoningen

Bouwnummers: 1 t/m 7

Woonoppervlakte: ca. 114 m² t/m 117 m²

Kamers: 4

Oriëntatie tuin: west

Tuin met berging en privé parkeerplaats

Beschikbaar als zowel een hoek- als tussenwoning



Omschrijving

De eengezinswoning in Schoterkwartier betreft een hoek- of rijwoning met een fijne en praktische indeling. Het blok doet speels aan door variantie in metselwerk en raampartijen. Aan de voorzijde heb je alle ruimte voor een keuken. Sta straks te koken en geniet van het zicht op de groene scheg.





Eengezinswoning

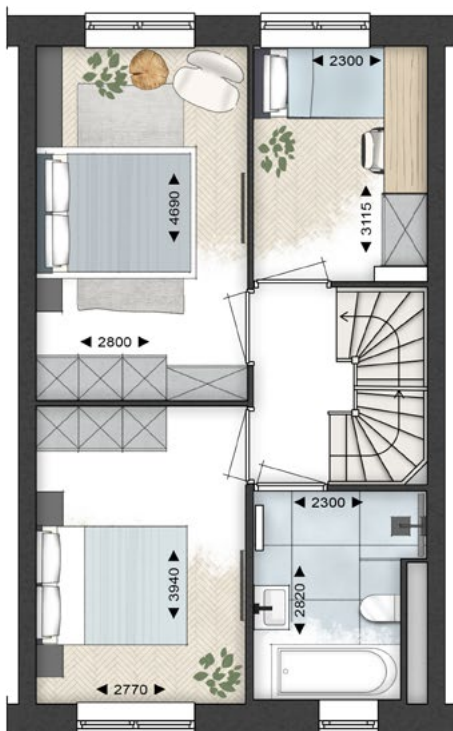
Begane grond



De woonkamer is tuingericht en standaard voorzien van een schuifpui. Aan de achterzijde heb je ook het gemak van een berging en een privé parkeerplaats. Op de 1e verdieping zijn 3 slaapkamers. De badkamer heeft een douche, ligbad, wastafel en een 2e toilet. Op de 2e verdieping zijn de technische installaties en de opstelling van de wasmachine mooi weggewerkt in de techniekruimte en resteert een multifunctionele, vrij indeelbare ruimte.

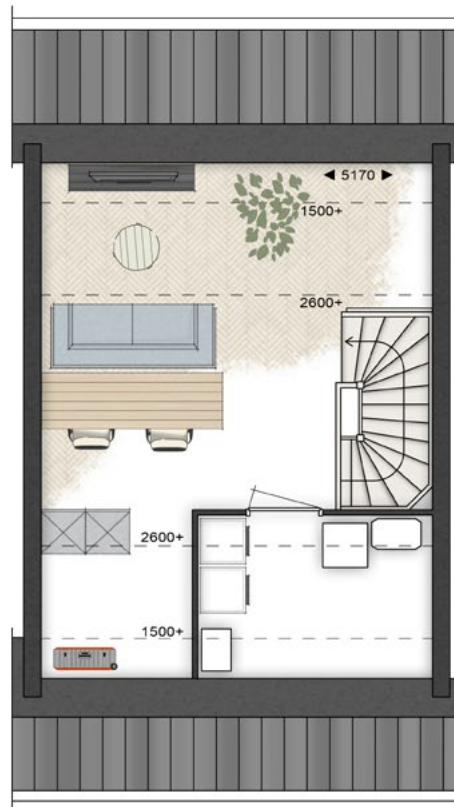
Eengezinswoning

Eerste verdieping



Eengezinswoning

Tweede verdieping



Gezond en gelukkig leven een thuis geven in het Schoterkwartier

Aan de voet van de Waarderbrug in Haarlem-Noord ligt het nieuwbouwproject Schoterkwartier, ontworpen door Arons en Gelauff architecten. “Het uitgangspunt was het creëren van een woonomgeving die klaar is voor de toekomst. Daarmee staat de impact van het gebouw op de gezondheid, het comfort en het welzijn van haar bewoners centraal. Het is dan ook niet voor niets dat het Schoterkwartier excelleert op het gebied van duurzaamheid op verschillende niveaus.”

Het startpunt

Het ontwerp van een project op deze schaal ontstaat natuurlijk niet zomaar. Naast de eisen van de gemeente, moet het nieuwe leefgebied ook voldoen aan de wensen van haar toekomstige bewoners. “Op basis van de vereisten van de gemeente gaan we aan de slag met het maken van schetsen. De schetsen worden meerdere malen besproken en herzien, net zo lang tot we écht het gevoel hebben dat we een prachtig eindresultaat hebben bereikt. “Daarbij wordt de zienswijze van alle partijen in acht genomen.”

Een bijzonder lijnenspel

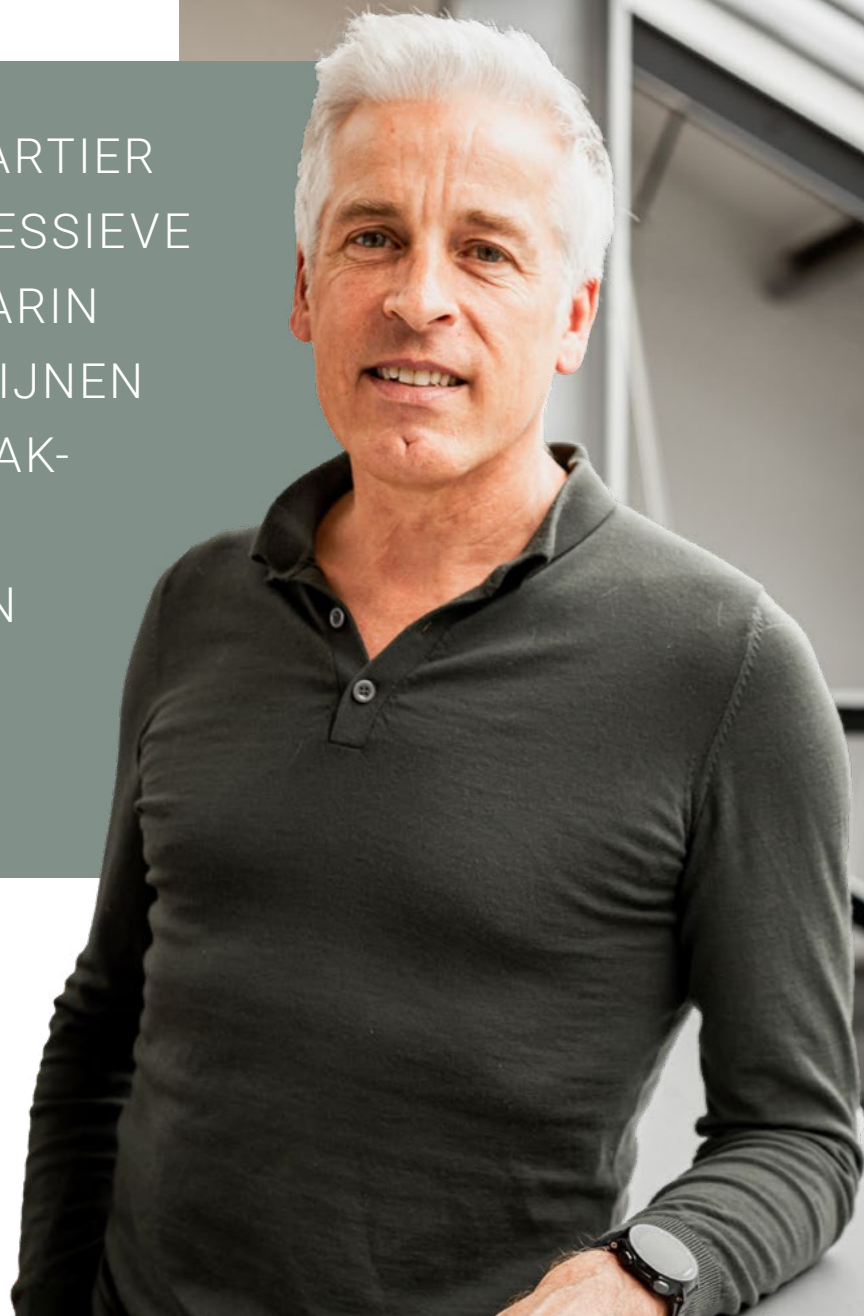
Opvallend aan het ontwerp is de expressieve vormgeving met ritme, schuine lijnen en bijzondere dakvormen. Dit idee is natuurlijk niet zomaar ontstaan, licht Arons en Gelauff architecten toe. “Op basis van de omgeving had de gemeente een aantal vereisten. Zo was het de vraag om een slanke toren te ontwerpen. Dat

hebben we gedaan door het gebouw samen te stellen uit vier pilaren die samen één geheel vormen. Daarvoor hebben we gebruik gemaakt van verschillende soorten materialen en bakstenen. Door hier op een creatieve manier mee te werken, creëer je een bijzonder en herkenbaar aanzicht. Daarbij gaan we een stuk verder dan een ontwerp dat slechts een lust voor het oog is. Zo draagt de plaatsing van de trappen bijvoorbeeld bij aan het stimuleren van meer beweging.”

Een ruime leefomgeving

“Wat het Schoterkwartier verder bijzonder maakt, is dat het niet alleen ruimte inneemt, maar ook veel ruimte geeft. Zo faciliteren we op een relatief kleine oppervlakte een groot aantal woningen, zonder dat het te dicht op elkaar staat. We hebben ruimte gelaten voor een plantsoen waar eventueel een speeltuintje voor kinderen in past. Het blijft altijd een truc hoe je de meest ideale leefomgeving indeelt. Het doel is natuurlijk om zoveel

“HET SCHOTERKWARTIER
KRIJGT EEN EXPRESSIEVE
VORMGEVING WAARIN
RITME, SCHUINE LIJNEN
EN BIJZONDERE DAK-
VORMEN SAMEN
ZORGEN VOOR EEN
HERKENBAAR EN
FRAAI BEELD.”



mogelijk woningen te plaatsen, maar zo'n omgeving in een open, groene omgeving. Ik ben trots om te zien hoe we hier een optimale balans in hebben kunnen vinden.”

Duurzaamheid op de eerste plek

Het Schoterkwartier is ontwikkeld op basis van de WELL Building Standards. Dit betekent dat de impact van het gebouw op de gezondheid, het comfort en het welzijn van haar bewoners centraal staat. “Het uitgangspunt was om een plek te creëren waar we gezond en gelukkig leven een thuis kunnen geven. Het is dan ook niet voor niets dat het gebouw van een A+++ energielabel is voorzien. Bovendien is er geen gasaansluiting aanwezig.

17 stadswoningen

Papoeaplein





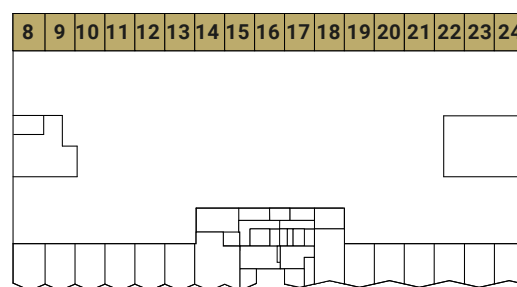
Kenmerken

Aantal woningen:	2 hoek- en 15 tussenwoningen
Bouwnummers:	8 tot en met 24
Woonoppervlakte:	ca. 140 m ²
Kamers:	5
Terras:	ca. 25 tot 31 + 3 m ²
Oriëntatie terras + balkon:	oost + west

Beschikbaar als zowel een hoek- als tussenwoning

Omschrijving

Op zoek naar een ruime stadswoning in een groene, toekomstgerichte omgeving? Dan zijn de 17 stadswoningen (type F) aan het Papoeaplein perfect voor jou! De woningen zijn gelegen aan de groene scheg, hebben een woonoppervlakte van ca. 140 m² en zijn beschikbaar als hoek- of tussenwoning. Ideaal voor een gezin of stel dat op zoek is naar een fijn thuis.

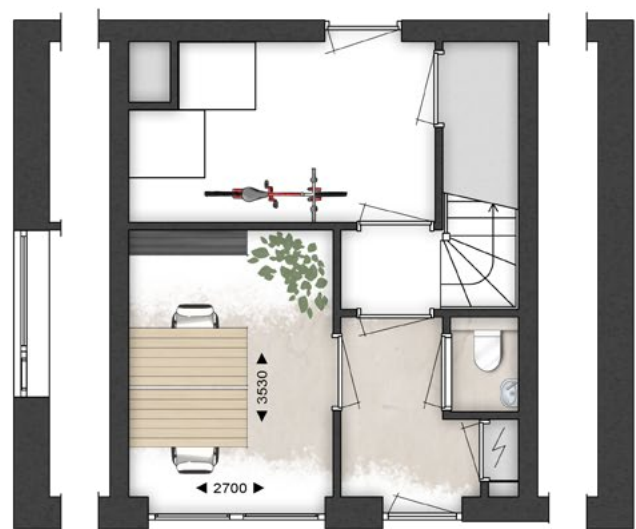
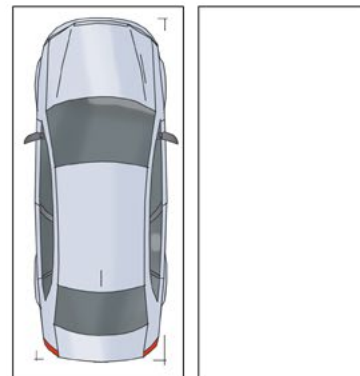




Stadswoning

Begane grond

Waar de begane grond een perfecte entree vormt, met toegang tot de gezamenlijke stallinggarage met privé parkeerplaats, én de aanwezigheid van een berging en ruimte voor een werk-of slaapkamer, biedt de royale woonkeuken een prachtige leefruimte op de eerste verdieping. De luxe keuken van elke stadswoning (type F) wordt standaard uitgerust met inbouwapparatuur. De ruimte biedt tevens toegang tot het ruime terras, gelegen op het oosten met een oppervlakte van ca. 25-31 m². Op de tweede verdieping van deze stadswoningen zijn de slaapkamers gesitueerd. Met maar liefst drie slaapkamers heb je alle ruimte om je eigen voorkeuren toe te passen. Of je nou op zoek bent naar een extra werkkamer, kledingkamer, opbergruimte of kinderkamer(s): de keuze is aan jou! De tweede verdieping is tevens uitgerust met een ruime badkamer, een separaat toilet, een bergruimte en een klein balkon op het westen.



Stadswoning

Eerste verdieping



Stadswoning

Tweede verdieping



12 herenhuizen

Spaarndamseweg





Kenmerken

Soort woningen:	Herenhuis 3- en 4-laags
Aantal woningen:	2 hoek- en 10 tussenwoningen
Bouwnummers:	25 t/m 36
Woonoppervlakte:	ca. 131 tot 167 m ²
Kamers:	5 - 6
Terras:	ca. 42 m ² tot 47 m ²
Oriëntatie terras + balkon:	west

Beschikbaar als zowel een hoek- als tussenwoning



Omschrijving

Aan weerszijden van de woontoren vindt u 6 herenhuizen met 3 of 4 woonlagen. Ook deze woningen hebben vanaf de begane grond toegang tot de stallinggarage en naast de berging een ruime [werk]kamer. Wonen kunt u optioneel aan de zijde van het Spaarne of aan de andere zijde waar een riant terras aanwezig is van ca. 42m² tot 47m².

De 3 laagse woningen hebben een woonoppervlakte van ca. 131m² en een verdieping met 3 slaapkamers en een badkamer met separaat toilet. De 4 laagse woningen zijn maar liefst ca. 163 m² tot 167 m² en hebben op de extra verdieping nog een masterbedroom, een 2e badkamer en een terras van ca. 15m².

Type G

Herenhuis 3-laags

Kenmerken

Aantal woningen:	1 hoek- en 5 tussenwoningen
Bouwnummers:	25 t/m 30
Woonoppervlakte:	ca. 131 m ²
Kamers:	5
Terras:	ca. 45 m ²
Oriëntatie terras:	west

Beschikbaar als zowel een hoek- als tussenwoning

Omschrijving

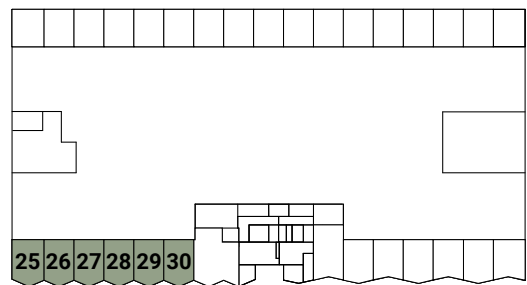
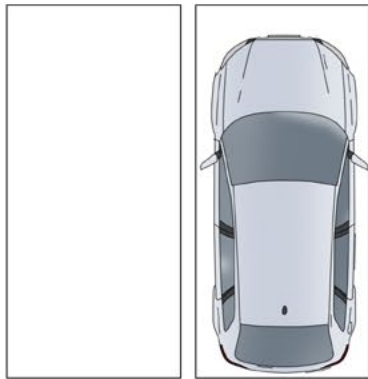
Elke dag een prachtig uitzicht op het Spaarne? Dat is zeker mogelijk! De herenhuisen (type G) aan de Spaarndamseweg bevinden zich aan de linkerzijde van de woontoren en bieden een adembenemend uitzicht op het water. Type G beschikt over drie woonlagen, een totale woonoppervlakte van ca. 131 m² en is beschikbaar als hoek- of tussenwoning.

De begane grond kent een praktische indeling met directe toegang tot de stallingsgarage met privé parkeerplaats, een bergingsruimte, een ruime (werk)kamer en een toiletruimte. De trap leidt vervolgens naar de royale woonkamer/keuken op de eerste verdieping. De luxe keuken is standaard uitgerust met inbouwapparatuur. Aan de westzijde van deze verdieping is tevens een riant terras met een oppervlakte van ca. 45 m² gelegen. De tweede verdieping heeft drie slaapvertrekken die geheel naar eigen wens ingericht kunnen worden. Op deze verdieping bevinden zich ook de ruime badkamer met een douche, ligbad en wastafel en separate toiletruimte.



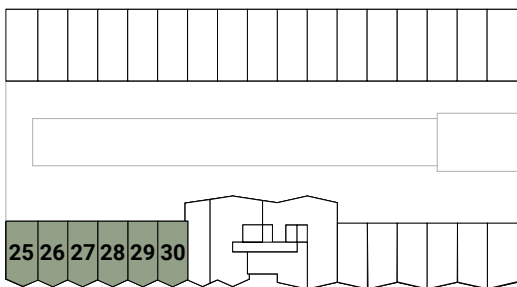
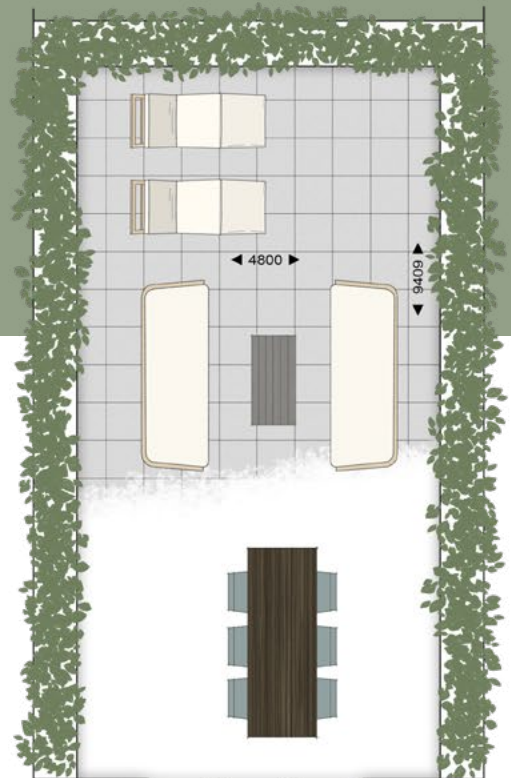
Type G

Begane grond



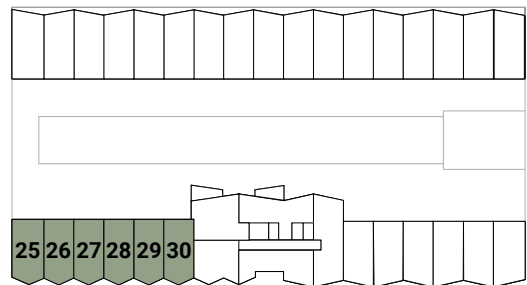
Type G

Eerste verdieping



Type G

Tweede verdieping



Type H/I

Herenhuis 4-laags

Kenmerken

Aantal woningen:	1 hoek- en 5 tussenwoningen
Bouwnummers:	31 t/m 36
Woonoppervlakte:	ca. 163 tot 167 m ²
Kamers:	6
Terras(sen):	ca. 42 tot 47 + 13 tot 15 m ²
Oriëntatie terras + balkon:	west

Beschikbaar als zowel een hoek- als tussenwoning

Omschrijving

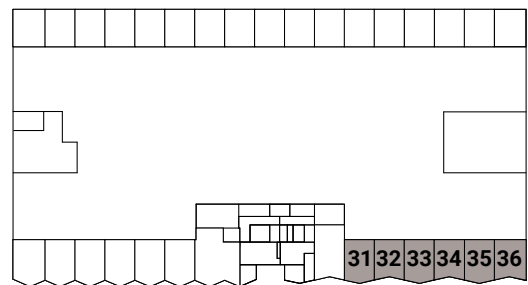
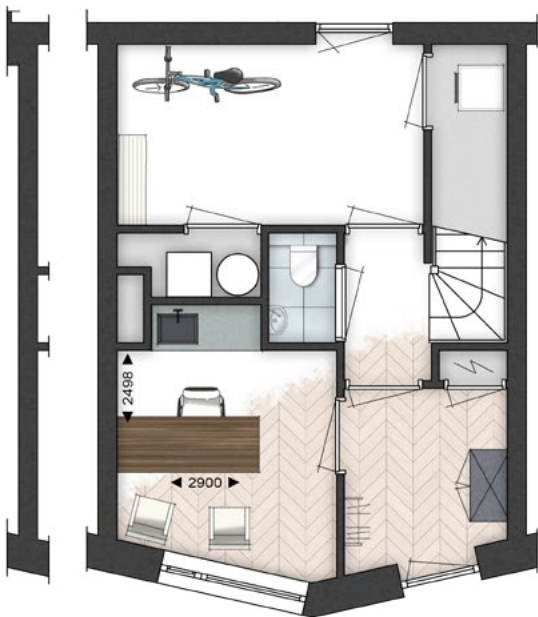
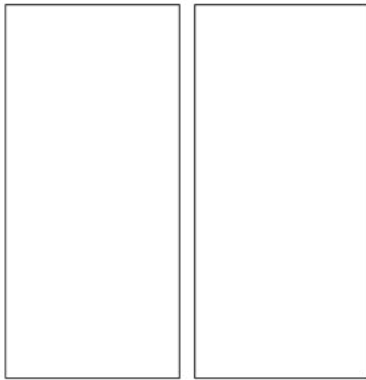
Een woning met maar liefst vier verdiepingen en een adembenemend uitzicht op het Spaarne? Dát zijn de herenhuizen type H/I aan de Spaarndamseweg. Dit type woning bevindt zich aan de rechterzijde van de woontoren en voorziet haar bewoners van direct uitzicht op het water. De herenhuizen beschikken over vier woonlagen, een totale woonoppervlakte van ca. 163 tot 167 m² en zijn beschikbaar als hoek- of tussenwoning.

De begane grond vormt de entree van de woning, waar zich een bergruimte, een ruime (werk)kamer, een toiletruimte en toegang tot de stallingsgarage met privé parkeerplaats bevindt. Eén verdieping hoger, op de eerste verdieping, is de riante woonkamer met leefkeuken gesitueerd. Deze beslaat de gehele verdieping en biedt toegang tot het royale terras (gelegen op het westen met een oppervlakte van ca. 42 tot 47 m²). De luxe keuken is standaard voorzien van inbouwapparatuur. De slaapvertrekken bevinden zich op de tweede en derde verdieping van de woning. Waar de tweede verdieping bestaat uit drie slaapkamers en een badkamer met separate toiletruimte, biedt de derde verdieping een master bedroom met een tweede badkamer en een balkon op het westen van ca. 15 m². Kortom, de herenhuizen type H/I zijn ideaal voor een gezin of stel dat meer ruimte wenst. Of je nu altijd al een extra kleedkamer, hobbykamer of werkkamer had willen hebben, of de ruimte nodig hebt voor een groot gezin: deze herenhuizen aan de Spaarndamseweg bieden de uitkomst!



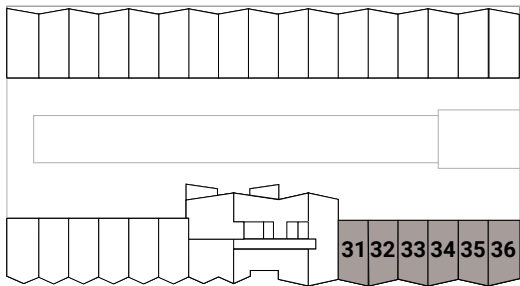
Type H/I

Begane grond



Type H/I

Eerste verdieping



Type H/I

Tweede verdieping



Type H/I

Derde verdieping



22 appartementen

Spaarndamseweg



Kenmerken

Aantal woningen: 22 (18 appartementen, 3 maisonnettes en 1 penthouse)

Bouwnummers: 37 t/m 58

Woonoppervlakte: ca. 56m² tot 182 m²

Kamers: 2 - 4





Omschrijving

De statige en moderne woontoren telt 17 verdiepingen en de beide entrees van de koopappartementen en de (sociale) huurappartementen zijn gesitueerd op de begane grond aan de zijde van de Spaarndamseweg. Onder het middengebied van het plan bevindt zich ook de stallinggarage. Voor ieder appartement is een stallingplaats beschikbaar en voor enkele appartementen en het penthouse worden 2 plaatsen gereserveerd.

Op de begane grond/1e verdieping en 1e verdieping/2e verdieping komen 4 maisonnettes met woonoppervlaktes van ca. 93 - 99m² tot 137-143m² met een royaal terras op het westen of een balkon aan de kant van Het Spaarne. De huurappartementen zijn gelegen op de 3e verdieping tot en met de 12e verdieping. Op deze verdiepingen worden 5 appartementen gerealiseerd met woonoppervlaktes van ca. 56 - 64m².

Ook op de 13e verdieping liggen 5 koopappartementen met een woonoppervlakte van ca. 56 - 64m² en allen een balkon op het zuiden, het westen en/of met zicht op Het Spaarne. Vanaf deze hoogte ben je verzekerd van een prachtig uitzicht over de stad en het water. Op verdieping 14 tot en met verdieping 16 liggen 2 topappartementen met 2 slaapkamers van ca. 94 - 99m² en 1 topappartement op het zuiden van ca. 110 - 113m² met 3 slaapkamers en is het eindeloos genieten van het uitzicht vanaf de balkons.

Het penthouse op de 17e verdieping op 51 meter hoog heeft rondom een spectaculair uitzicht. De woonoppervlakte van het penthouse met maar liefst 182m² heeft een enorm dakterras van ca. 129- 135m²! Dat is nog niet alles want iedere zijde heeft ook nog eens een balkon, zodat je vanuit alle vertrekken zowel binnen als buiten van het uitzicht kunt genieten. Voor de penthouse is tevens een berging op de begane grond beschikbaar.

De vormgeving van de slanke toren is bijzonder, onder meer door de schuine lijnen van gevels, balkons en terrassen. De architectuur sluit mooi aan op de naastgelegen herenhuizen en stadswoningen en de vormgeving van de groenstrook, de Scheg.



Buitenruimte

De appartementen in de toren beschikken elk over een eigen balkon. Op de hoogste verdiepingen zijn er woningen met meer dan één balkon. Het penthouse heeft meerdere balkons en een riant dakterras.

Berging

De bewoners van de koopappartementen maken gezamenlijk gebruik van de gemeenschappelijke fietsenberging. In elk appartement is een inpandige berging aanwezig. Daarnaast is er voor de penthouse een externe berging beschikbaar op de begane grond in de stallingsgarage.





Algemene ruimte/entree

De entree, waar onder meer de postvakken gesitueerd zijn, is voorzien van een neutrale, praktische tegelvloer. De akoestiek is aangenaam dankzij het met fraaie houten latten afgewerkte plafond.

Huurappartementen

Naast de 22 koopappartementen zullen 50 (sociale) huurappartementen in de woontoren worden opgenomen. Er zijn twee- en drikamerappartementen, allen met een balkon en variërend vanaf ca. 56 m² tot en met 62m². De huurappartementen zullen te zijner tijd worden verhuurd door de toekomstige eigenaar/verhuurder.

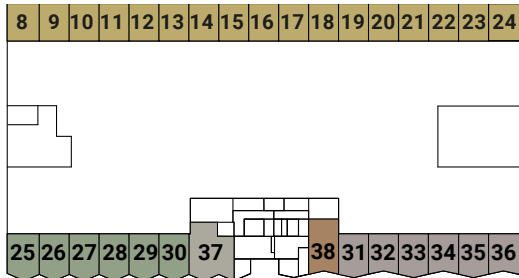
VVE

Alle eigenaren van het complex vormen samen de Vereniging van Eigenaren. Als appartementseigenaren ben je samen verantwoordelijk voor de gebouwen en het onderhoud hiervan. De eigenaar van de huurwoningen vertegenwoordigt de huurders in de VvE. Jaarlijks is er een vergadering met de leden onder leiding van een bestuur. Er is een hoofdvereniging waar de diverse gebouwonderdelen (koop, huur, parkeren) vertegenwoordigd zijn en een subvereniging waarin alle eigenaren van een appartement, woning of stallingplaats vertegenwoordigd zijn.

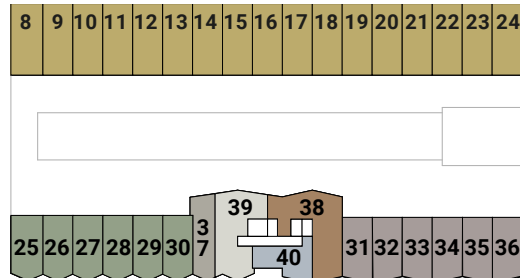
Servicekosten

Als appartementsrechteigenaar betaal je maandelijks aan de Vereniging van Eigenaars servicekosten. Hiervan betaalt de VvE bijvoorbeeld de schoonmaak van de algemene ruimten, onderhoud van de algemene ruimten en de verzekering van het gebouw. Ook reserveert de VvE van deze bijdragen een gedeelte om onderhoud aan het gebouw te doen. Zoals onderhoud van het metsel- en schilderwerk en onderhoud van de liftinstallatie.

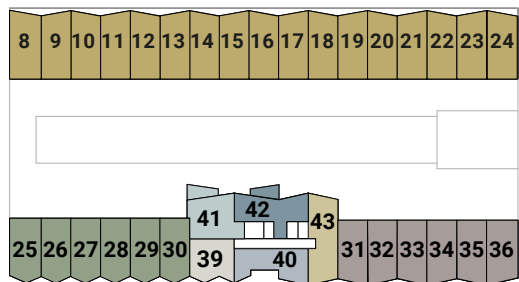
Verdiepingenoverzicht



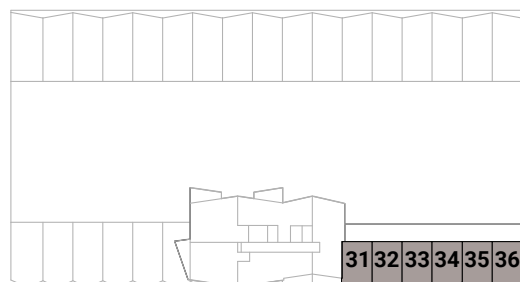
bbg



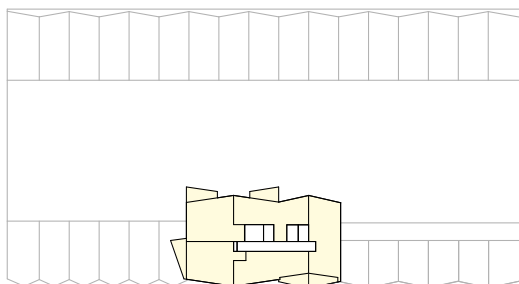
Verdieping 1



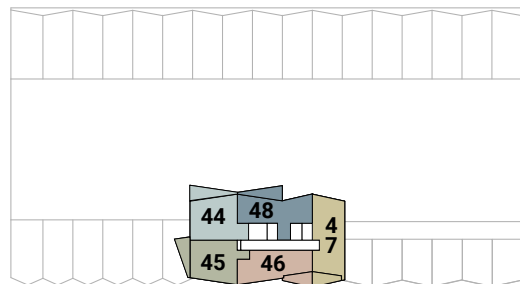
Verdieping 2



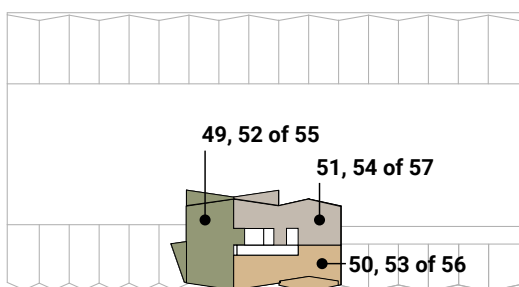
Verdieping 3



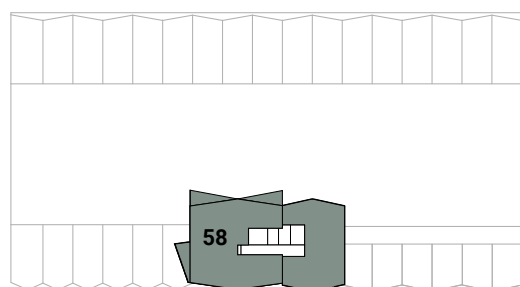
Verdieping 4 t/m 12 (huur)



Verdieping 13



Verdieping 14, 15 en 16



Verdieping 17

Type U

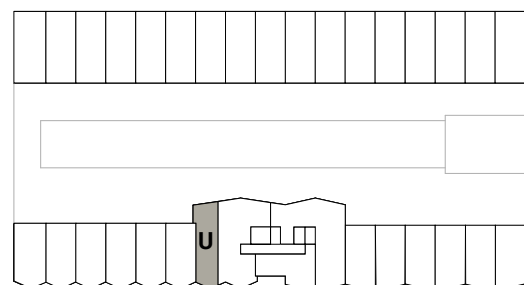
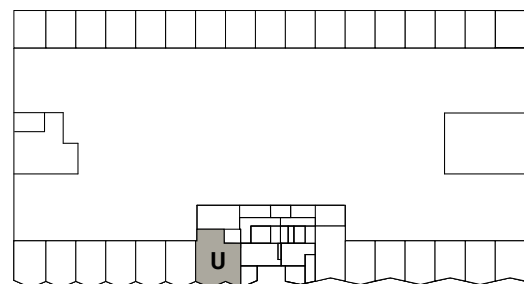
Maisonette

Kenmerken

Aantal:	1
Bouwnummer:	37
Verdiepingen:	bg en 1
Woonoppervlakte:	ca. 106 m ²
Kamers:	3
Buitenruimte:	ca. 20 m ²
Oriëntatie buitenruimte:	verdieping 1 terras west

Omschrijving

Op de begane grond van de moderne woontoren aan de Spaarndamseweg bevindt zich de entree van maisonnette (type U). Met een woonoppervlakte van ca. 106 m² leent deze maisonnette zich perfect voor een stel of klein gezin. De entree biedt toegang tot de royale woonkeuken, een toiletruimte, een berging en de trap naar de eerste verdieping. Hier bevinden zich twee slaapkamers, een badkamer met separate toiletruimte en een balkon op het westen van ca. 20 m². Behoeftte aan een kinder-/babykamer, een kantoorruimte of hobbykamer? Maisonnette type U biedt diverse mogelijkheden!

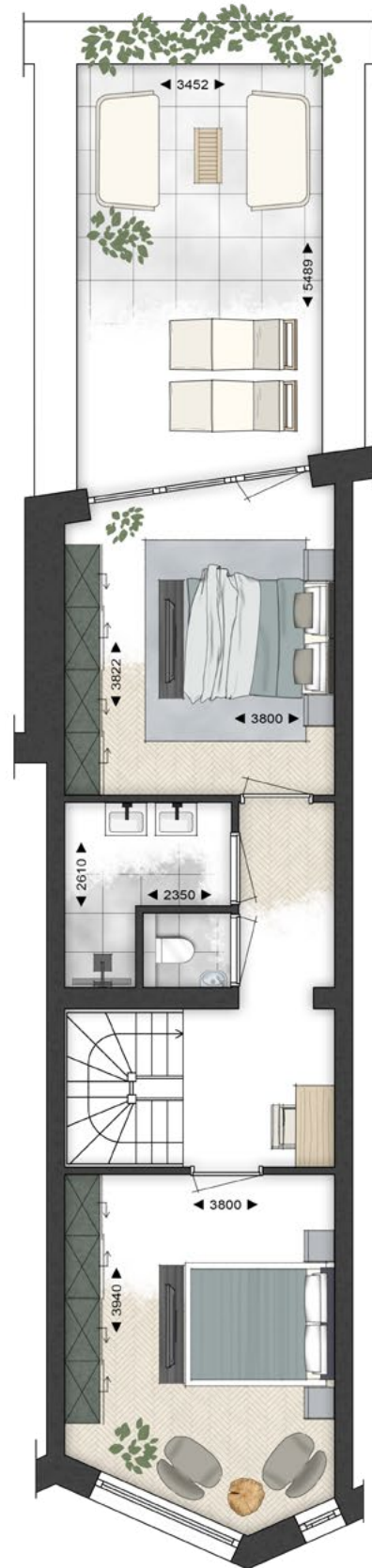


Type U >>>>>

Laag 2 op de eerste etage van de woontoren

Type U

Laag 1 op de begane grond van de woontoren



Type V

Maisonette



Kenmerken

Aantal:	1
Bouwnummer:	38
Verdiepingen:	bg en 1
Woonoppervlakte:	ca. 141 m ²
Kamers:	5
Buitenruimte:	ca. 71 m ²
Oriëntatie buitenruimte:	verdieping 1 terras west

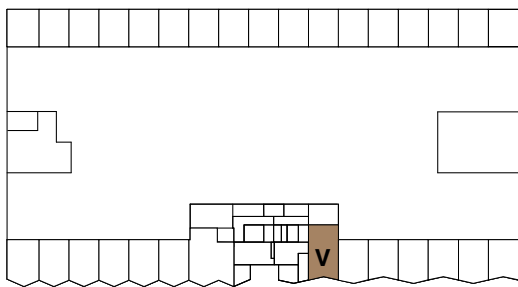
Omschrijving

Wonen met uitzicht op het Spaarne? Maisonnette type V biedt een ruime leefomgeving van ca. 141 m² op de eerste verdieping van de moderne woontoren aan de Spaarndamseweg. De begane grond is ingericht met een entree, een extra werkruimte, een berging en de trap naar de eerste verdieping. Hier bevindt zich het leefgedeelte met een ruime woonkamer en eetkeuken, een separate toiletruimte, een badkamer, twee slaapkamers, een berging en een royaal terras op het westen van ca. 71 m². Op zoek naar een fijne woning met ruime buitenruimte én diverse inrichtingsmogelijkheden? Dan biedt maisonnette type V de perfecte uitkomst!



Type V

Laag 1 op de
begane grond van de woontoren



Type V

Laag 2 op

eerste etage van de woontoren



Type W

Maisonette





Kenmerken

Aantal:	1
Bouwnummer:	39
Verdiepingen:	1 en 2
Woonoppervlakte:	ca. 143 m ²
Kamers:	3
Buitenruimte:	ca. 46 m ²
Oriëntatie buitenruimte:	verdieping 1 terras west

Omschrijving

Groots wonen langs het Spaarne?

Op de eerste en tweede verdieping van de bijzondere woontoren aan de Spaarndamseweg is maisonnette type W gelegen. Een riante tweelaagse woning met drie slaapkamers en een totale woonoppervlakte van 143 m². Op de eerste verdieping bevindt zich de entree van de woning, die toegang biedt tot de royale woonkamer met toegang tot het terras op gelegen op het westen van ca. 46 m². Aan de zijde van het Spaarne is de grote leefkeuken gelegen met een aangrenzende eetkamer. Ook is op deze verdieping een ruime slaapkamer te vinden met aangrenzende badkamer en een separaat toilet.

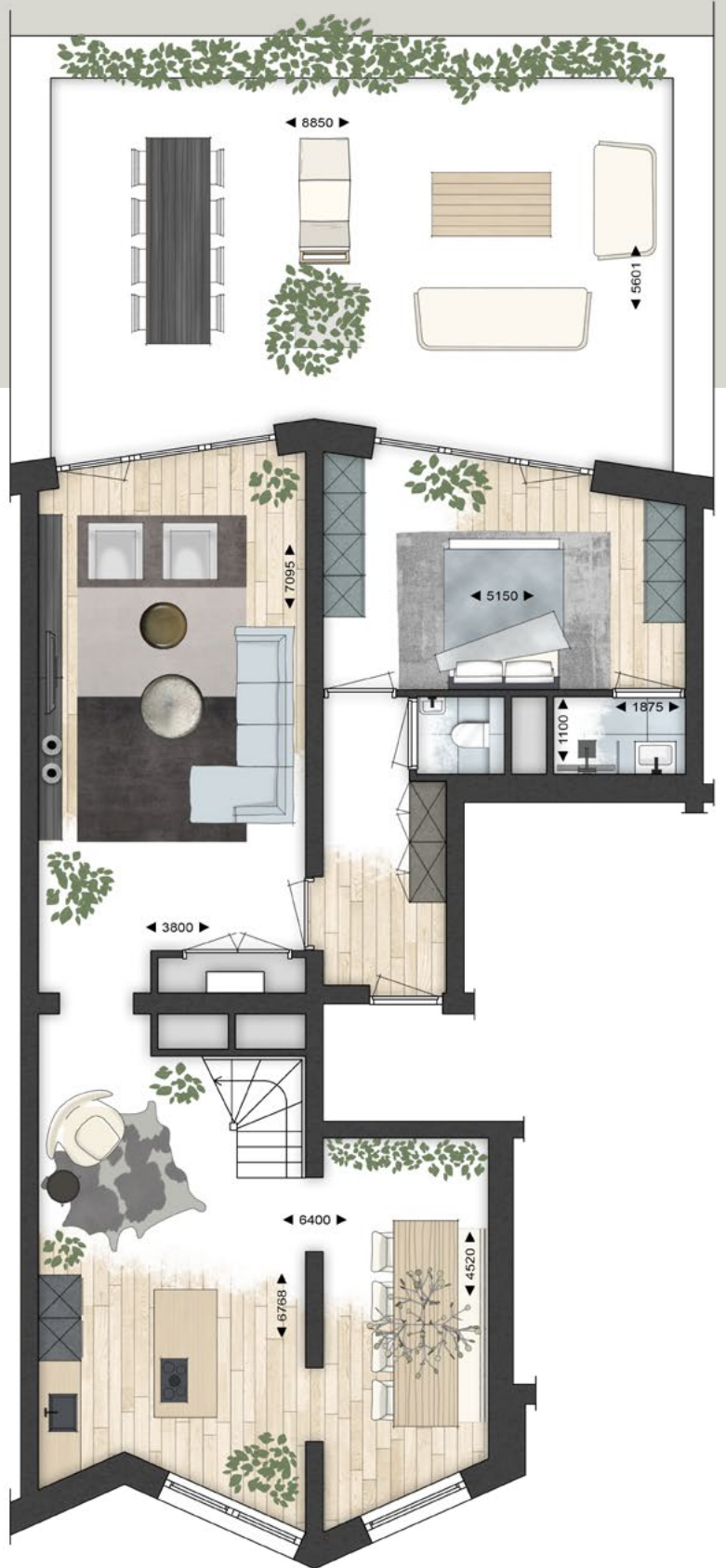
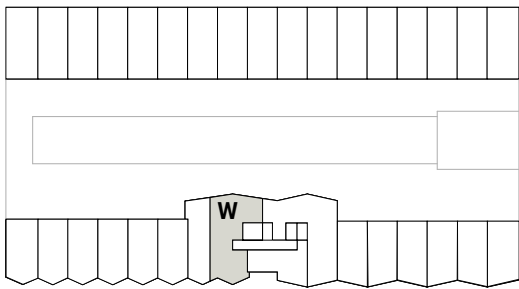
Op de tweede verdieping bevinden zich de overige twee slaapvertrekken, een inpandige bergruimte en een badkamer met separate toiletruimte. Een extra hobbykamer, opbergruimte, werkkamer of kinderkamer? Maisonnette type W biedt diverse mogelijkheden!

Je fiets stal je gemakkelijk in de gemeenschappelijke fietsenstalling, Toch met de auto? Dan heb je ook het gemak van een privé parkeerplaats.

De koopappartementen worden standaard uitgerust met een luxe keuken inclusief inbouwapparatuur plus sanitair en tegelwerk.

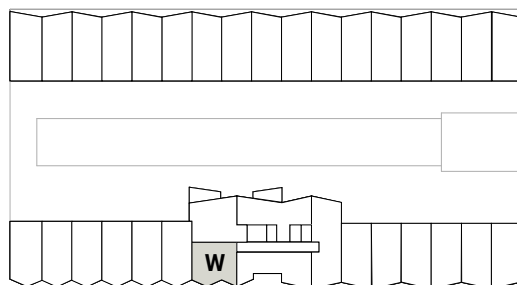
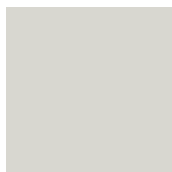
Type W

Laag 1 op
eerste etage van de woontoren



Type W

Laag 2 op de
tweede etage van de woontoren



Type X

Maisonette





Kenmerken

Aantal:	1
Bouwnummer:	40
Verdiepingen:	1 en 2
Woonoppervlakte:	ca. 99 m ²
Kamers:	3
Buitenruimte:	ca. 7 m ²
Oriëntatie buitenruimte:	verdieping 2 oost (Spaarne)

Omschrijving

Een fijne maisonnette van alle gemakken voorzien met buitenruimte op het westen, dát is maisonnette type X. Gelegen op de eerste en tweede verdieping van de moderne woontoren aan de Spaarndamseweg met een totale woonoppervlakte van ca. 99 m². Waar de eerste verdieping is voorzien van een ruime woonkamer-/keuken met zicht op het Spaarne, een separate toiletruimte en dubbele inpandige bergruimten, biedt de tweede verdieping twee ruime slaapkamers, badkamer met douche en wastafel, een tweede separate toiletruimte en een balkon van ca. 7 m².

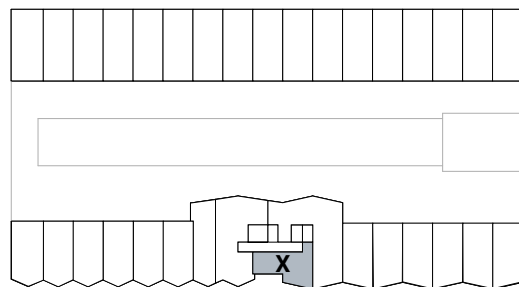
Je fiets stal je gemakkelijk in de gemeenschappelijke fietsenstalling, Toch met de auto? Dan heb je ook het gemak van een privé parkeerplaats.

De koopappartementen worden standaard uitgerust met een luxe keuken inclusief inbouwapparatuur plus sanitair en tegelwerk.



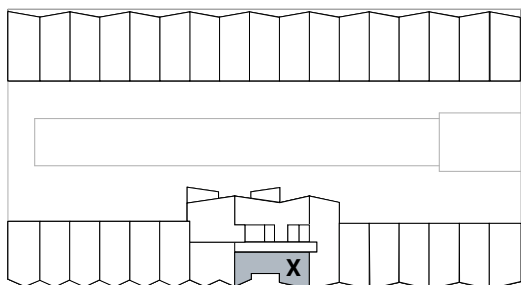
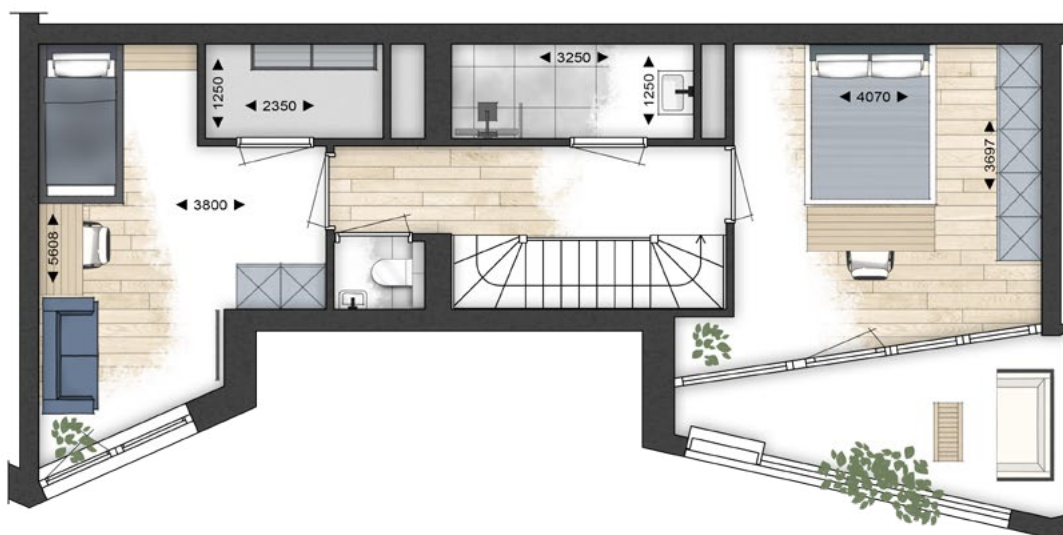
Type X

Laag 1 op
eerste etage van de woontoren



Type X

Laag 2 op de
tweede etage van de woontoren

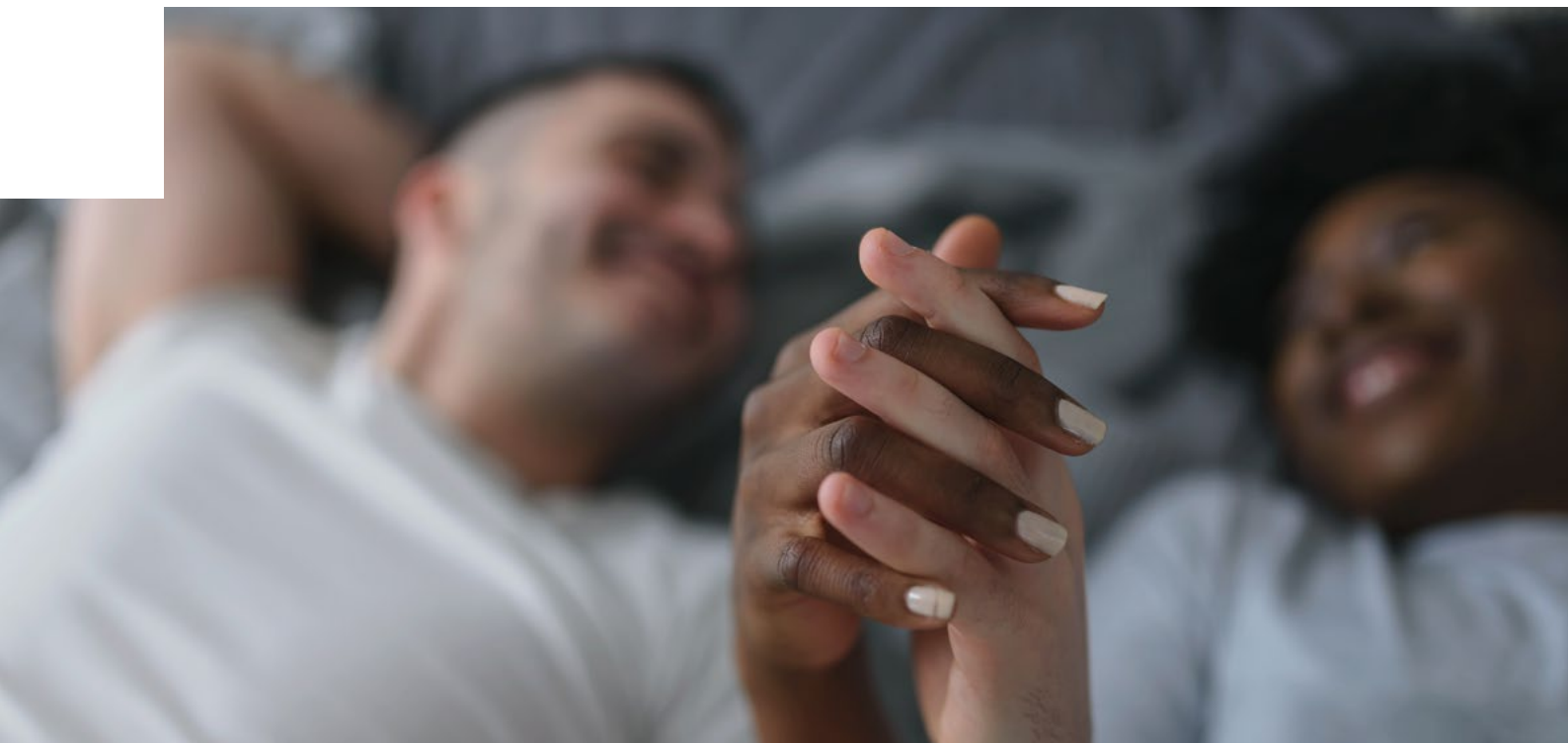


Type A

Appartement

Kenmerken

Aantal:	2
Bouwnummers:	41 en 44
Verdiepingen:	2 en 13
Woonoppervlakte:	ca. 60 m ²
Kamers:	2 of 3
Buitenruimte:	ca. 9 tot 10 m ²
Oriëntatie buitenruimte:	west



Omschrijving

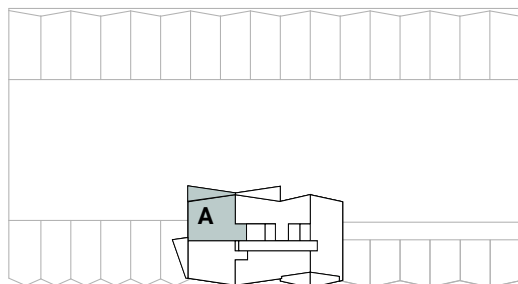
Op zoek naar een compact appartement (ca. 60 m²) van alle gemakken voorzien én een prachtig uitzicht op het Spaarne? Appartement type A is beschikbaar in twee verschillende uitvoeringen: met één of twee slaapkamers. Gelegen op de tweede en dertiende verdieping en ingericht met een woonkeuken, berging, badkamer, separate toiletruimte, één of twee slaapkamers en een buitenruimte van ca. 9 m² op het westen. Ideaal voor een alleenstaande bewoner of een stel!

Type A

Gelegen op de 2^e of 13^e etage van de woontoren



Getoond is bouwnummer 44



Type AA

Appartement

Kenmerken

Aantal:	1
Bouwnummer:	45
Verdieping:	13
Woonoppervlakte:	ca. 56 m ²
Kamers:	3
Buitenruimte:	ca. 9 m ²
Oriëntatie buitenruimte:	zuid

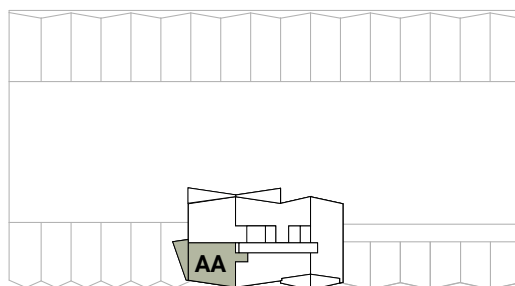
Omschrijving

Gelegen op de dertiende verdieping van de unieke woontoren aan de Spaarndamseweg, is appartement type AA. Deze woning heeft een woonoppervlakte van ca. 56 m² en leent zich ideaal als thuisbasis voor een alleenstaande bewoner of een stel. Met maar liefst twee slaapkamers biedt appartement type AA diverse inrichtingsmogelijkheden. Denk bijvoorbeeld aan een werkkamer, logeerkamer. Het appartement is verder voorzien van een woonkeuken, een badkamer, een separate toiletruimte, een in pandige berging en een buitenruimte op het zuiden van 9 m².



Type AA

Gelegen op de 13^e etage van de woontoren



Type B

Appartement

Kenmerken

Aantal:	2
Bouwnummer:	42 en 48
Verdieping:	2 en 13
Woonoppervlakte:	ca. 56 m ²
Kamers:	2
Buitenruimte:	ca. 9 m ²
Oriëntatie buitenruimte:	west

Omschrijving

Alleen of met z'n tweeën op zoek naar een fijne woning met unieke ligging en een oppervlakte van 58 m²? Appartement type B is gelegen op de tweede en dertiende verdieping van de woontoren aan de Spaarndamseweg en leent zich perfect voor een stel of alleenstaande bewoner! Met één slaapkamer haal je het maximale uit de ruime woonkeuken van ca. 27 m². Het appartement beschikt verder over een badkamer, een separate toiletruimte, een berging en een buitenruimte op het westen met een oppervlakte van ca. 9 m².

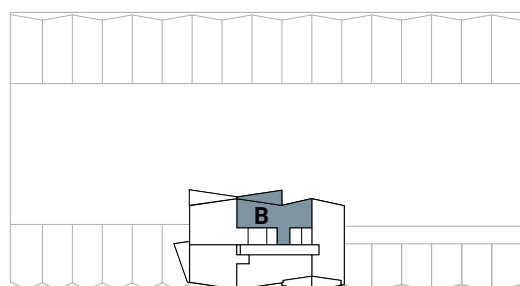


Type B

Gelegen op de 2^e of 13^e etage van de woontoren



Getoond is bouwnummer 48



Type C

Appartement

Kenmerken

Aantal:	1
Bouwnummer:	46
Verdieping:	13
Woonoppervlakte:	ca. 56 m ²
Kamers:	2
Buitenruimte:	ca. 8 m ²
Oriëntatie buitenruimte:	oost

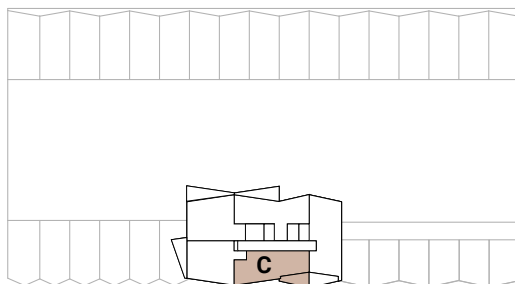


Omschrijving

Op zoek naar een klein, maar fijn appartement met buitenruimte die uitzicht biedt op het Spaarne? Beter kan niet met appartement type C! Dit type appartement is op de dertiende verdieping gelegen en ingericht met een royale woonkeuken, één slaapkamer, een badkamer, een separate toiletruimte, een berging en een balkon op het oosten met een oppervlakte van ca. 8 m². Met een totale woonoppervlakte van ca. 56 m² leent dit appartement zich perfect voor een alleenstaande bewoner of een stel!

Type C

Gelegen op de 13^e etage van de woontoren



Type D

Appartement

Gelegen op de 2^e of 13^e etage van de woontoren

Kenmerken

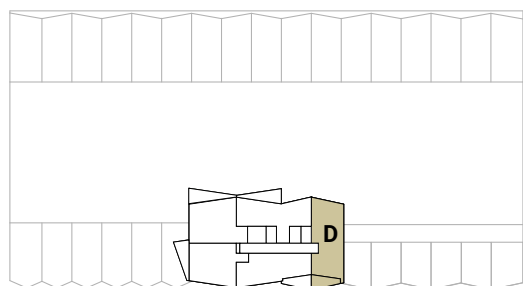
Aantal:	2
Bouwnummers:	43 en 47
Verdiepingen:	2 en 13
Woonoppervlakte:	ca. 64 m ²
Kamers:	3
Buitenruimte:	ca. 7 tot 8 m ²
Oriëntatie buitenruimte:	oost

Omschrijving

Diverse inrichtingsmogelijkheden en een buitenruimte met uitzicht op het Spaarne? Dat is zeker niet te mooi om waar te zijn, want appartement type D biedt het allemaal! Dit type appartement is gelegen op de tweede en dertiende verdieping en heeft een totale woonoppervlakte van ca. 64 m². Dankzij de twee slaapkamers leent dit appartement zich perfect voor diverse huishoudens. Of je nou op zoek bent naar een appartement met een extra werkkamer, opbergruimte of babykamer: appartement type D biedt de uitkomst! Het appartement is verder ingericht met een woonkeuken, een badkamer met douche, toilet, en wastafel, inpandige berging en een balkon van ca. 8 m² met uitzicht op het Spaarne.

Je fiets stal je gemakkelijk in de gemeenschappelijke fietsenstalling, Toch met de auto? Dan heb je ook het gemak van een privé parkeerplaats.

De koopappartementen worden standaard uitgerust met een luxe keuken inclusief inbouwapparatuur plus sanitair en tegelwerk.





Type N

Appartement

Kenmerken

Aantal:	3
Bouwnummers:	49, 52 en 55
Verdiepingen:	14, 15 en 16
Woonoppervlakte:	ca. 113 m ²
Kamers:	4
Buitenruimte:	ca. 10 en 9 m ²
Oriëntatie buitenruimte:	1x zuid, 1x west

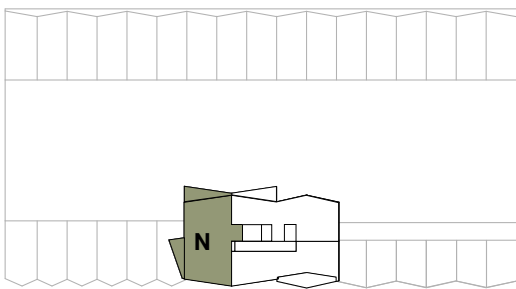


Omschrijving

Op zoek naar een ruim appartement van ca. 113 m² met drie slaapkamers en maar liefst twee balkons? Appartement type N beschikt over alles wat je hart begeert! Gelegen op verdieping veertien, vijftien en zestien van de unieke woontoren aan de Spaarndamseweg bevindt zich dit type appartement: voorzien van een royale woonkeuken van ca. 46 m², drie slaapkamers, een badkamer met toilet, een separate toiletruimte, een berging en maar liefst twee balkons (op het zuiden en op het westen). Dit maakt appartement type N geschikt voor een verscheidenheid aan gezinssamenstellingen. Of je nou behoefte hebt aan drie slaapkamers of altijd al graag een extra werkkamer of hobbykamer had willen hebben: de keuze is aan jou!

Type N

Gelegen op de 14^e, 15^e
of 16^e etage van de woontoren



Type 0

Appartement

Kenmerken

Aantal:	3
Bouwnummers:	50, 53 en 56
Verdiepingen:	14, 15 en 16
Woonoppervlakte:	ca. 94 m ²
Kamers:	3
Buitenruimte:	ca. 15 m ²
Oriëntatie buitenruimte:	oost

Omschrijving

Wat een uitzicht!

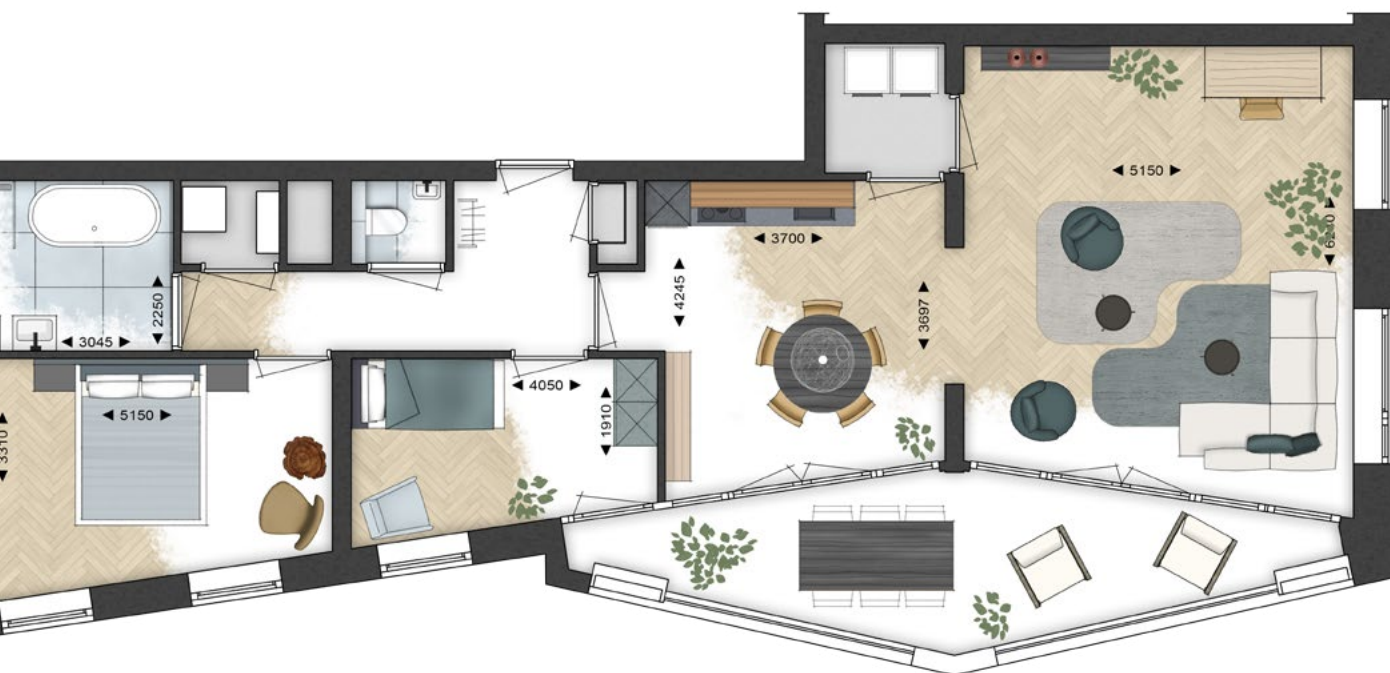
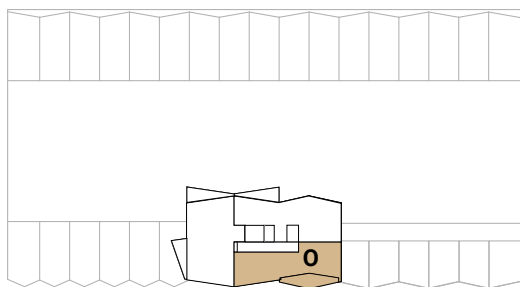
Een ruim balkon van ca. 15 m² met spectaculair uitzicht op het Spaarne? Dat typeert o.a. de appartementen van type 0. Met een totale woonoppervlakte van ca. 94 m² biedt dit appartement een fijne leefomgeving voor diverse gezinssamenstellingen. Appartement type 0 is gelegen op verdieping veertien, vijftien en zestien van de bijzondere woontoren aan de Spaarndamseweg. De woning beschikt over een royale woonkamer/-keuken van ca. 47 m². De ruimte is prettig licht door toepassing van grote raampartijen. Verder zijn er twee slaapkamers, een inbandige bergruimte, een badkamer met ligbad, douche en wastafel en een separate toiletruimte. Je fiets stal je gemakkelijk in de gemeenschappelijke fietsenstalling, Toch met de auto? Dan heb je ook het gemak van een privé parkeerplaats.

De koopappartementen worden standaard uitgerust met een luxe keuken inclusief inbouwapparatuur plus sanitair en tegelwerk.



Type 0

Gelegen op de 14^e, 15^e
of 16^e etage van de woontoren



Type P

Appartement

Kenmerken

Aantal:	3
Bouwnummers:	51, 54 en 57
Verdiepingen:	14, 15 en 16
Woonoppervlakte:	ca. 98 tot 99 m ²
Kamers:	3
Buitenruimte:	ca. 9 m ²
Oriëntatie buitenruimte:	west

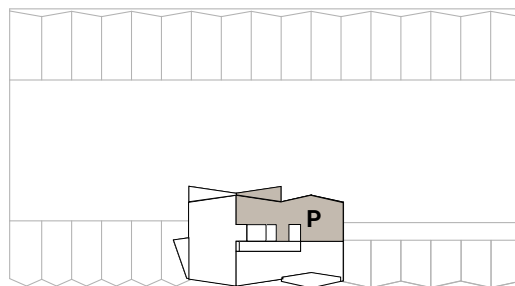
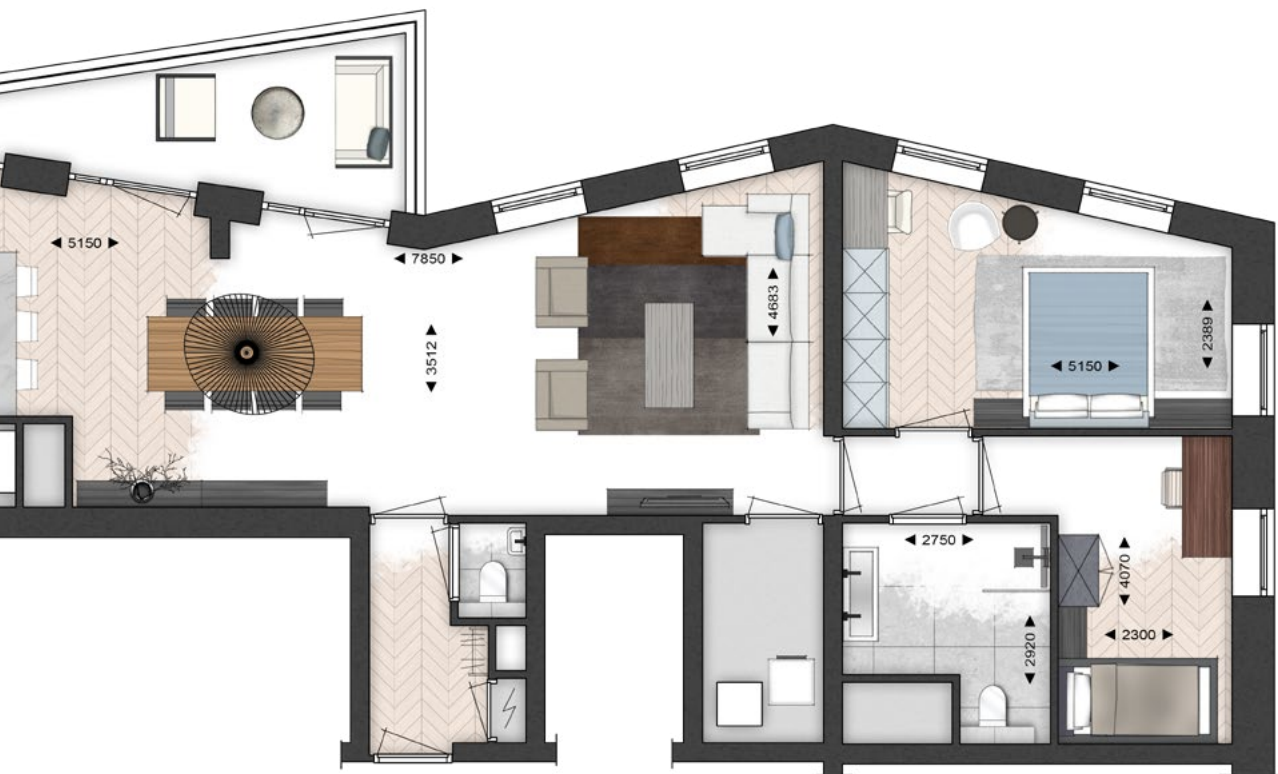


Omschrijving

Op zoek naar een woning met een royale woonkeuken? Appartement type P heeft een totale woonoppervlakte van ca. 99 m² met een woonkeuken van maar liefst 50 m²! Optimaal genieten van de leefruimte in appartement type P is dus een feit. De woning is gelegen op de veertiende, vijftiende en zestiende verdieping van de woontoren aan de Spaarndamseweg. Appartement type P is verder voorzien van twee slaapkamers, een badkamer met toilet, een separate toiletruimte, een berging en een buitenruimte van ca. 9 m² op het westen.

Type P

Gelegen op de 14^e, 15^e
of 16^e etage van de woontoren



Type Q

Penthouse



Omschrijving

Wonen met een 360 graden uitzicht over het Spaarne? Dit unieke penthouse is de ultieme droomwoning van iedereen die graag van een adembenemend uitzicht geniet. Op de 17e verdieping, 51 meter boven de grond, bevindt zich het penthouse (type Q). Met een woonoppervlakte van maar liefst 182 m², een dakterras van 135 m² en aan elke zijde een balkon, zijn er talloze inrichtingsmogelijkheden. Bovendien hebben bewoners van penthouse type Q toegang tot maar liefst twee stallingsplaatsen en een berging op de begane grond.



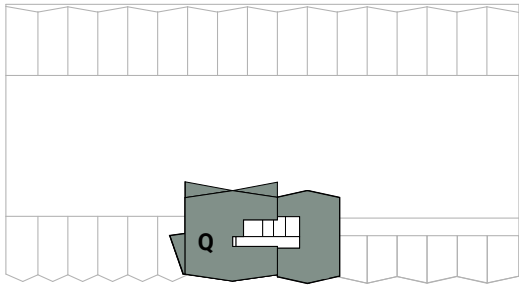
Kenmerken

Aantal:	1
Bouwnummer:	58
Verdieping:	17
Woonoppervlakte:	ca. 182 m ²
Kamers:	?
Buitenruimte:	ca. 9 + 9 + 10 + 135 m ²
Oriëntatie buitenruimte:	2x west, 1x zuid, 1x west/noord/oost



Type Q

Gelegen op de 17^e etage van de woontoren





HAARLEM SCHOTER KWARTIER





HOME STUDIOS



ONTDEK JE HUIS
MAAK JE THUIS
VOEL JE THUIS



Het indelen, afwerken en inrichten van je nieuwbouwwoning is een stevige klus. Je ontdekt pas echt wat bij je past als je het probeert. Dat kan nergens beter dan bij Homestudios, met hulp van onze deskundige specialisten, een handig online platform én een uniek experience center.

Ontdek alle mogelijkheden op het gebied van ruwbouw, afbouw en inrichting. Duw, trek en sleep met muren, meubels, lampen en keukens. Wissel, kleur, schuif, gooi om en probeer, net zo lang tot het voelt als jouw ideale huis. Zodat je straks, als je heerlijk woont, kunt zeggen: "Kijk, dit is mijn thuis!"

Bekijk de kopersopties online

Alle meerwerkmogelijkheden voor jouw favoriete bouwnummers bekijk je online via <https://homestudios.nl/schoterkwartier-fase2>. Van extra lichtpunten en data-aansluitingen tot mogelijkheden om het interieur van je nieuwe woning te laten afwerken.

Maak één of meerdere woonontwerpen om inzicht te krijgen in de specifieke mogelijkheden. Dit helpt je om een gefundeerde keuze te maken voor de woning die het beste bij jou past. Bovendien krijg je zo een goed beeld van de bijbehorende investering.

Wanneer Mijn Homestudios voor jouw project beschikbaar is, vind je hieronder een link om een Homestudios account aan te maken.

Bezoek het Homestudios experience center

Nadat je het koopcontract hebt getekend, neemt Homestudios contact met je op. Je krijgt toegang tot een interactieve online omgeving voor kopers én je ontvangt een uitnodiging voor je bezoek aan het Homestudios experience center. Hier vind je – in één sfeervolle ruimte – alle kennis en inspiratie op het gebied van wonen.

Met een Kennisstudio vol informatie, een Inspiratiestudio met elf (!) volledig afgewerkte en ingerichte voorbeeldwoningen, een Kookstudio en een Creatiestudio, brengt een bezoek aan het Homestudios experience center je een stap dichterbij je nieuwe thuis.

Altijd de juiste expert

Samen met jouw persoonlijke woonadviseur en andere specialisten creëer je jouw nieuwe thuis. Zij helpen je bij het maken van keuzes uit de beschikbare mogelijkheden voor jouw woning. Met de juiste expert op het juiste moment, ben je verzekerd van het beste advies.

Keuken

De ideale keuken? Die is voor iedereen anders, want wat een keuken in huis moet hebben, hangt af van flink wat variabelen. De samenstelling van het gezin bijvoorbeeld, maar ook de vraag hoe een gemiddelde dag in jullie huishouden verloopt. Lopen gezinsleden op verschillende momenten in en uit? Dan is er misschien extra aandacht voor de magnetron of oven nodig. Culinaire ambities, of behoefte aan voldoende werkruimte voor de voorbereiding van gezellige etentjes met familie en vrienden? Dan is een andere opstelling met extra kookcapaciteit en werkruimte wellicht iets voor jou?

Wat voor kok je ook bent; in het Homestudios experience center heb je straks alle vrijheid om een keuken naar jouw wensen, woonstijl en budget samen te stellen. Bekijk en voel alle kleuren en materialen en ontdek welke keukenapparatuur het beste tot haar recht zou komen in jouw ideale keuken. Met al die ervaring op zak maak je vervolgens – onder begeleiding van een kundige keukenspecialist – persoonlijke keuzes voor de keuken die het beste bij jou past.

Online, op Mijn Homestudios geven we je vast een impressie van de mogelijkheden om de keuken in jouw nieuwe thuis volledig op je wensen af te stemmen. Natuurlijk kun je er ook voor kiezen om zelf bij een showroom te gaan shoppen, maar wanneer je kiest voor een keuken bij Homestudios, wordt deze vóór oplevering in jouw nieuwe woning gemonteerd. Helemaal kookklaar bij oplevering dus.



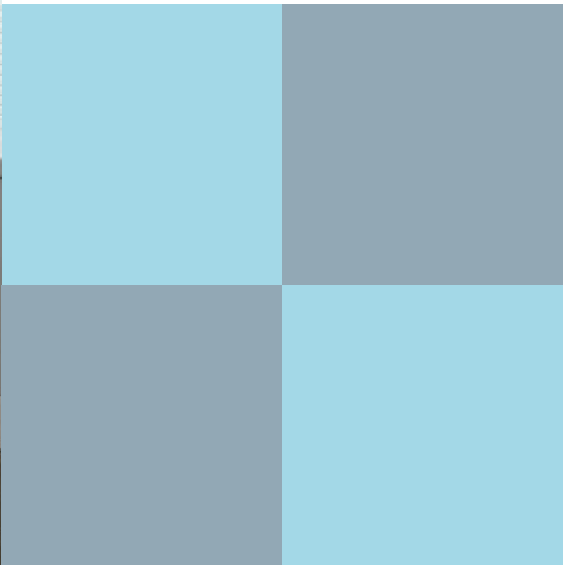


Sanitair en tegelwerk



Alle woningen worden geleverd met sanitair en tegelwerk. Bij Homestudios heb je diverse mogelijkheden om het sanitair en tegelwerk beter te laten aansluiten op jouw woonsituatie, functionele wensen en smaak. In het Homestudios experience center vertelt je woonadviseur wat er allemaal mogelijk is.

Online, op Mijn Homestudios geven we je vast een impressie van de mogelijkheden om het sanitair en tegelwerk in jouw nieuwe thuis aan te passen.





WWW.SCHOTERKWARTIER.NL

Contact en verkoopinformatie

Makelaars



Kruisweg 70
2011 LG Haarlem
T 023 531 95 40
nieuwbouw@jrsmakelaars.nl
www.jrsmakelaars.nl



Gedempte Oude Gracht 124
2011 GX Haarlem
T. 023 542 02 44
nieuwbouw@mooiekindvleut.nl
www.mooiekindvleut.nl

Architecten



www.aronsengelauff.nl

Klous + Brandjes Architecten bna



www.klousbrandjes.nl

Ontwikkeling



Schoterkwartier is een ontwikkeling van AM
www.am.nl

Inspirerende en duurzame leefomgevingen bedenken en ontwikkelen, dat is de passie van AM

Wij betrekken actief alle belangen en belanghebbenden in een open planproces om de soms verborgen kracht van locaties – zowel in de stedelijke omgeving als in het landelijk gebied – te benutten. Wij doen dit betrokken, creatief, daadkrachtig, transparant en vol bezieling. Duurzaamheid is daarbij een integraal onderdeel van onze projecten. In samenwerking met overheden, woningcorporaties, maatschappelijke organisaties en consumenten ontstaan hierdoor bijzondere en kwaliteitsrijke gebieden om in te wonen, werken, winkelen en recreëren. AM zorgt hiermee voor kwaliteit van ruimte én kwaliteit van leven. AM is onderdeel van Koninklijke BAM Groep.

Voorbehoud

De perspectieftekeningen en de ingekleurde plattegronden in deze brochure geven een impressie. Het is met recht een 'artist impression' waarin de illustrator zich soms wat artistieke vrijheden gunt. De inrichting van de openbare ruimte is naar de fantasie van de illustrator ingevuld. Ondanks alle zorgvuldigheid die we hebben nagestreefd, kunnen aan deze tekeningen geen rechten worden ontleend. Hier is dus geen leveringsplicht aan verbonden. Deze brochure maakt geen onderdeel uit van de contractstukken.



WWW.SCHOTERKWARTIER.NL

AM'